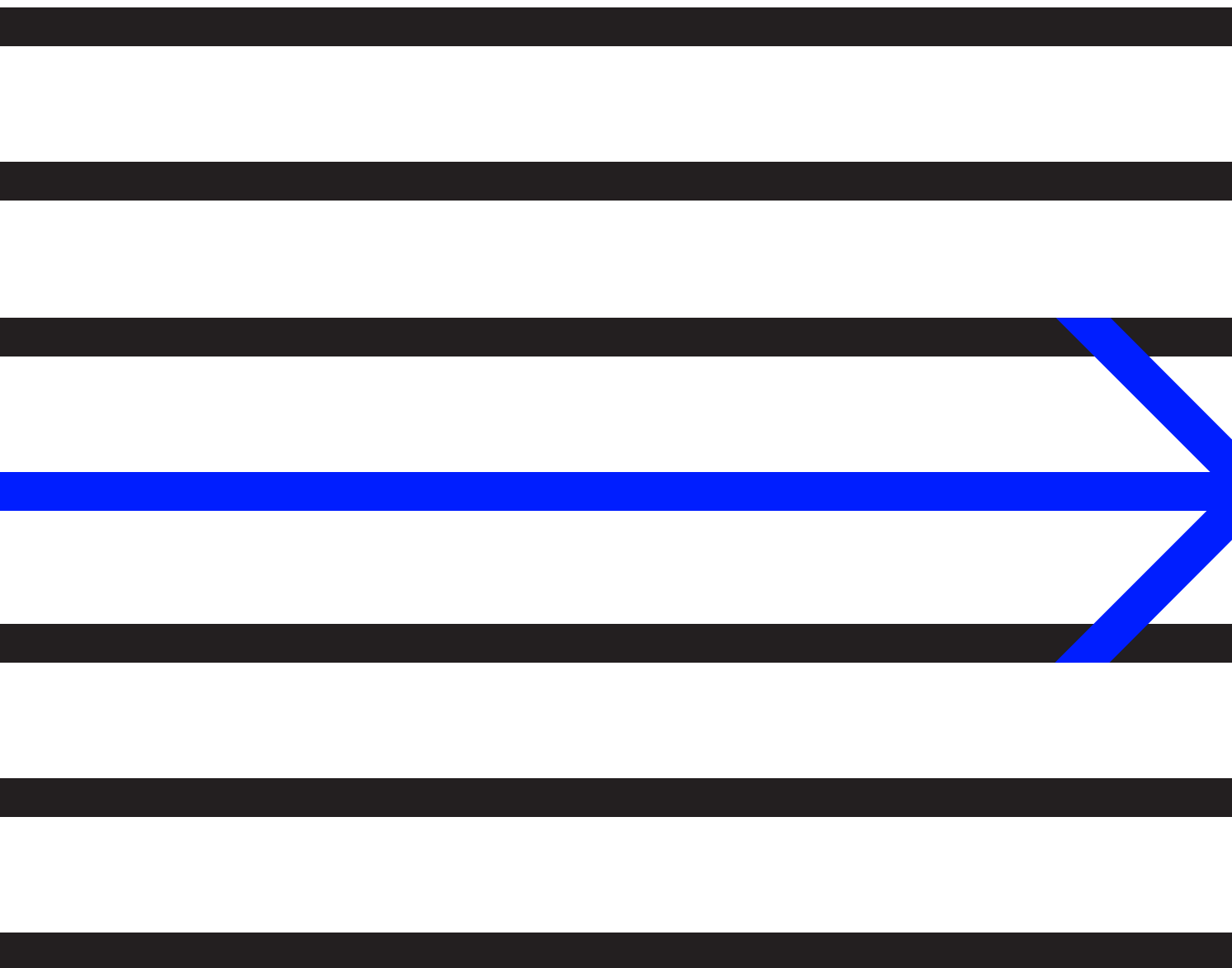
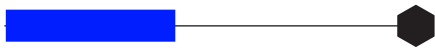


DE A SUS ESTRATEGIAS DE TRADING UNA PODEROSA VENTAJA

Solución de trading end to end de Refinitiv



Trading de manera más inteligente y más rápida con una mayor confianza.



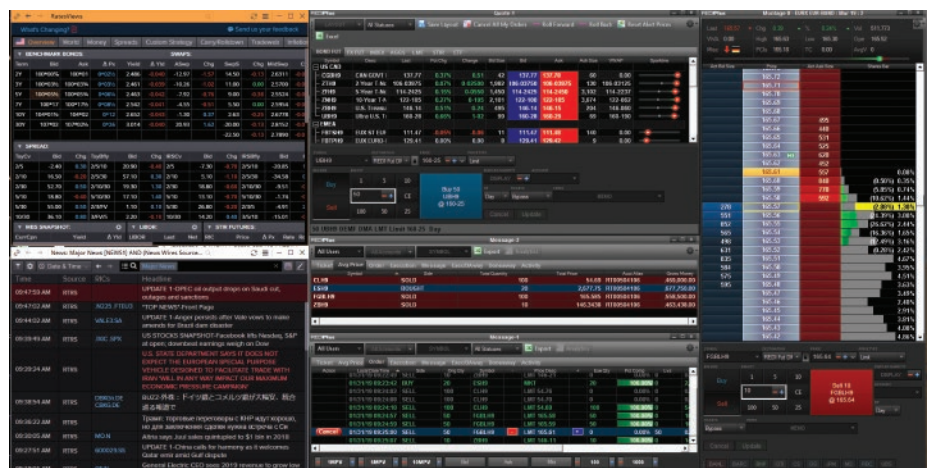
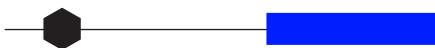
Elija entre nuestras capacidades reconocidas.

Nuestra plataforma única y abierta le permite incorporar capacidades de otros socios de la industria, ampliando y simplificando su experiencia. Todo lo que hacemos está respaldado por nuestros valores fundamentales de confianza y asociación, que nos permiten innovar con las principales empresas de tecnología financiera de todo el mundo. Estamos orgullosos de nuestras capacidades exclusivas, pero no somos la única empresa con buenas ideas. Le damos el poder de personalizar nuestra plataforma para optimizar su estilo comercial y flujo de trabajo.



Agilice su flujo de trabajo de principio a fin.

Combinamos contenido exclusivo, acceso a contrapartes líderes y funcionalidad integral de clase de activos múltiples para brindarle a sus estrategias comerciales una ventaja poderosa a lo largo de su flujo de trabajo: investigación previa a la operación comercial, gestión de la ejecución durante la operación comercial e informes posteriores a la operación comercial a lo que podrá obtener acceso con un simple inicio de sesión en nuestra plataforma Eikon.



Pre-trade

Totalmente diseñadas para satisfacer sus preferencias, nuestras sólidas capacidades previas a la operación comercial lo ayudan a conocer y analizar oportunidades comerciales, formular estrategias y conocer la liquidez en los mercados internacionales... descubriendo formas de operar a menor costo y al mejor precio.

Nuestra plataforma Eikon le brinda acceso a un conjunto de aplicaciones dirigidas al operador y contenido líder obtenido de la búsqueda en Natural Language. Puede acceder a nuestras herramientas de visualización de noticias, análisis y datos de primera línea para ayudarlo a tomar decisiones de inversión y comercialización más

eficientes, a la vez que optimiza su flujo de trabajo. Eikon Messenger, nuestra solución de mensajería segura, lo conecta a una comunidad de más de 300.000 operadores financieros en más de 30.000 empresas en 180 países.

Nuestro conjunto de programas Autex® le permite visualizar los IOI de los brokers en tiempo real, aproximadamente unos 4.5 millones de mensajes por día, generalidades y naturalidades, y anuncios bursátiles por brokers, grupos de símbolos y sectores, para una visión más amplia de la liquidez.

Acceda, analice y priorice las fuentes líderes del mercado de noticias, datos e inteligencia de mercado.

- Reuters News
- StarMine® Analytics
- Lipper® fund data
- I/B/E/S® Estimates
- Court Wire litigation intelligence
- Intraday Market Share Reporter
- Buy-Side Optimized Workflow
- Signal App
- Tick History
- QA Direct®
- Numerous third-party apps

Durante el trade

Diseñadas para mejorar su eficiencia y optimizar su flujo de trabajo, nuestras herramientas de administración de ejecución ofrecen una ejecución rápida y eficiente de múltiples activos de manera global para aprovechar una oportunidad fugaz.

REDI® es un reconocido sistema de gestión de ejecución para operaciones comerciales de multiactivos a través de brokers independientes que ofrece:

- Portfolio Trading
- Spread Trading
- Análisis por gráficos
- Herramientas de flujo de trabajo
- Enfoque analítico y perspectivas de sus ordenes.

Nuestra solución FXall® es la plataforma independiente de comercio electrónico de divisas líder en el mundo. Con más de 2.300 clientes institucionales y 180 bancos líderes y creadores de mercados alternativos, FXall ofrece a los clientes acceso a una abundante liquidez con opciones

de ejecución, administración integral de flujo de trabajo y procesamiento directo, abarcando de esta manera todo el ciclo de vida de la transacción.

La integración con Tradeweb® proporciona acceso al mercado electrónico líder para renta fija global, derivados y ETF, con más de \$250 mil millones en promedio de transacciones diarias a través de sus plataformas institucionales. Los inversores se benefician de una red diversa de participantes en el mercado, protocolos de negociación flexibles y eficientes, y un flujo de trabajo totalmente automatizado cuando se opera en Tradeweb.

Autex Trade Route es una de las redes de direccionamiento de ordenes FIX más grande del mundo, que realiza más de 40 mil millones de transacciones de acciones por día en los cinco continentes y 20 zonas horarias; en ella se llevan a cabo operaciones comerciales de acciones, opciones, operaciones a futuro, divisas y renta fija. Más de 850 empresas de compra se conectan con más de 600 brokers a través de una simple conexión FIX.

Post-trade

Nuestras capacidades de post-negociación integradas **automatizan el procesamiento y los informes** para que pueda centrar su atención en la próxima operación en lugar de la última.

REDI ofrece un conjunto de funciones integradas con los principales brokers y empresas de compensación

para facilitar la gestión de la posición y los requisitos de informes, junto con un módulo de asignaciones que permite confirmaciones en tiempo real.

Nuestro FX Settlement Center se conecta con más de 80 bancos importantes, junto con administradores de redes, bancos corresponsales y los principales brokers.

Una solución que ofrece grandes ventajas a lo largo del ciclo del trading y sus diferentes etapas:

- Destaque las oportunidades de inversión con poderosas herramientas de selección de acciones
- Identifique oportunidades comerciales utilizando nuestras herramientas de fijación de precios y valoración: Option Pricery StarMine
- Obtenga información detallada de las empresas con amplia cobertura en nuestro recurso Información General de la Compañía
- De seguimiento a las noticias que influyen en el mercado en tiempo real de más de 9.000 fuentes en nuestra aplicación News Monitor
- Reciba alertas económicas con Economic Monitor, que proporciona cobertura económica en tiempo real
- Conozca la liquidez en los mercados internacionales con rapidez
- Ejecute operaciones en el momento oportuno y al mejor precio
- Reduzca los costos al aprovechar los mismos datos de mercado en todas las plataformas
- Documente sus procesos para que cumpla con la directiva MiFID II y otras regulaciones
- Aproveche las capacidades líderes de nuestros socios de la industria.

© Refinitiv 2019. Todos los derechos reservados.

© Tradeweb Markets, LLC. Tradeweb es una marca registrada de Tradeweb Markets, LLC.

Todos los materiales proporcionados por REDI Global Technologies LLC (miembro FINRA y SIPC), REDI Technologies Limited (Autoridad de Conducta Financiera ("FCA") Número de referencia de la empresa ("FRN") # 612490) y sus afiliados (colectivamente, "REDI") son sólo con fines informativos. Este documento está destinado solo a cuentas institucionales (según lo define FINRA) y contrapartes elegibles (según lo define la FCA), y no está destinado a inversores / personas minoristas. Los servicios REDI y los servicios relacionados no están disponibles en todas las jurisdicciones.

Esta comunicación es material de marketing y no pretende ser una recomendación, solicitud u oferta para comprar o vender ningún instrumento financiero. Las opciones implican riesgo y no son adecuadas para todos los inversores. Para obtener más información sobre el riesgo de las opciones de negociación, consulte las "Características y riesgos de las opciones estandarizadas" de Option Clearing Corporation. REDI no garantiza la exactitud o integridad de estos materiales y REDI no ofrece ninguna declaración ni garantía (explícita o implícita) con respecto a estos materiales. REDI se exime de toda responsabilidad con respecto a estos materiales o el uso de los mismos. REDI no proporciona ningún servicio o asesoramiento en virtud de proporcionar este documento. Este documento contiene información propiedad de REDI y no puede ser reproducido, transmitido o distribuido en su totalidad o en parte sin el permiso expreso por escrito de REDI. Todos los materiales y servicios proporcionados a usted por REDI e rigen por los términos de cualquier acuerdo aplicable con REDI.

Visite refinitiv.com

REFINITIV™
DATA IS JUST
THE BEGINNING 