

REFINITIV LIPPER GLOBAL FUND FLOWS

ファンド・フローのトレンドに関する重要なインサイト

Refinitiv® Lipper® Global Fund Flows (リフィニティブ・リップパー・グローバル・ファンド・フロー)は、業界をリードするファンドの資金フローに関するコンテンツと分析を提供します。金融業界のあらゆる職種のユーザーが、現在および過去の市場センチメントを理解するために必要な知識を得ることができます。

リフィニティブが配信する包括的なグローバル市場データを利用すれば、グローバルなネットのフロー予想値を、日次、週次、月次単位で表示できます**。業界をリードする機能とカバレッジにより、さまざまな方法でデータをフィルタリングおよび表示できます。

以下に基づくグローバルなネットのファンド・フロー予想値を表示します:

- Lipper 独自の分類に基づく、分類ベースの集計
- ファンドの設定国ごとの地理的集計
- フロー・データをすばやく確認するためのグラフィカル・マップ
- ファンドの個別およびヒストリカル・データへのアクセス
- ファンド・フローの動きをトラッキングする上で最も代表的な計算手法*

信頼できる情報源

ビジネスに不可欠なファンドに関する独立したコンテンツおよび分析を提供するRefinitiv Lipperは、47年以上にわたって世界のファンド・コミュニティから信頼を集めています。業界で最も広範な独自の測定手法、分析に加え、世界113カ国以上、33万件を超えるファンド運用に関するインサイトなど、豊富で幅広いコンテンツを提供しています。何十年にもわたってファンド運用会社と連携してきたリフィニティブの知識は、市場の見方がどのようなものであっても、ファンド・フローを把握する上で役に立ち、その恩恵を受けられます。

- **営業企画** – ファンド・ファミリーまたは分類ごとにすばやく競合他社を追跡し、セールスの機会が存在する場所や自社商品のポジショニングを把握
- **商品開発** – 最新のグローバル・ファンドの立ち上げと、それらのファンドへのフローを把握し、新しいファンドを立ち上げる時期および場所を決定
- **リサーチ・アナリスト** – 特定のセクター、市場、アセット・クラスに対する投資家のセンチメントを測定。リフィニティブのフロー・データを使用することで、クリアな視点から市場イベントを捉え、顧客は十分な情報に基づく意思決定が可能に

- **セルサイド** – 投資銀行からセールスやトレーディング・デスクに至るまで、日々の資金の流れや、取引執行を必要としている相手を確認。リフィニティブのフロー・データを使用することで、トレーディング・デスクやディーラー・チームの活動を支援
- **資産運用会社/ヘッジファンド** – デスクが投資判断を行う際に、Lipper のファンド・フロー・データで他のツールを補完。リフィニティブのフロー・データは、過去と現在の市況を説明する上で役立ち、アルファの創出に必要な特別な優位性を提供
- **エコノミスト** – 現在の投資判断をグローバルなマクロ経済の見通しに組み込むことが可能

リフィニティブのリサーチ・アナリストは、データの理解に役立つ、ファンド・フローに関するコメントと分析を定期的に提供します。リフィニティブでは、リサーチ・スタッフを世界中に配しており、グローバルなファンド・フロー・データに各地の情勢を加味することができます。リサーチ・チームは、現在のフローに関するビデオ・コメントを定期的に出し、毎月および四半期ごとにフローに関するレポートを公表しています。また、メディアや他の金融業界の専門家と定期的にやり取りすることで、何が起きているかについて独自の包括的なインサイトの提供を実現しています。

*ネットのフロー予想の算出は、対前期比ベースで、販売や償還による投資信託の資産フローを追跡する目的で行われます。同期間のファンドのパフォーマンス調整後の純資産総額の変化を算出することによりこれを実現しています。パフォーマンス調整は、期初のファンドの規模に対して適用され、期末のファンドの規模から差し引かれます。

** 日次: 14万以上、週次: 14万以上、月次: 21万以上



2020 の新機能

- ・ ダッシュボード – 標準およびカスタム・ダッシュボードを使ってコンテンツ・ビューを管理することで、必要なコンテンツに素早くアクセス
- ・ グローバルなファンド・フローに関するより深い分析インサイトを得られる、地図やチャート、表、グラフなどの新しいデータ・ビジュアル・グラフィック・ツール
- ・ アクティブおよびパッシブ戦略全体でマルチアセット・クラスを組み込むための標準的なグローバル手法
- ・ 詳細な個別ファンド・フロー・データは、ファンド識別子に基づくファンド・リストのカスタム・インポートに対応し、他のアプリケーションからファンド・リストを取得可能
- ・ ファンド・レベルからセクター・レベルまでのファンドの流入と流出、Lipperの分類、マーケット・プレス、またはグローバルな比較分析を表示
- ・ ファンドの属性に関する詳細な条件を指定して独自のレポートを作成可能。ファンド・ユニバース、セクター、設定国、プロモーター、管理者、通貨、識別子、アセットの種類、ファンドのテーマおよび戦略などで対象となるファンドのリストを作成
- ・ 流入/流出比率、合計フロー件数、純資産総額、フローの増減率、純資産総額に対するフロー比率など、さまざまな新しいカテゴリが追加され、コンテンツがさらに豊富に
- ・ 過去の静的レポートのダウンロード・オプションを使用して、標準化された過去のレポートにアクセス可能。長期トレンドの分析や複数の市場の分析を支援
- ・ 事前に設定したレポート・テンプレートを使用することで、企業のフロー、マーケット・プレス、件数とアセット、ファンドの比較フロー、キャッシュトラック・レポートなどの分析が迅速かつ容易に
- ・ 400を超えるグローバル分類(さらに米国向けのファンド向けに165件を追加)を用いた業界最高水準のLipperの分類スキームを活用することで、ファンド・フローを該当グループごとに判断

Refinitiv Lipper について

Refinitiv Lipperは、総合投資情報、投資信託、退職年金基金、ヘッジファンド、および手数料とコストに関する独立したインサイトを、資産管理会社、ファイナンシャル・アドバイザーと機関投資家の皆様に提供しています。高品質なデータ、投資評価情報、分析ツール、およびコメントリーを有し、投資信託市場参加者の皆様から、40年以上にわたる信用を受け、リップパーは他に類のない専門知識とインサイトを投資信託業界に提供しています。

Webサイト: refinitiv.com/ja

お問い合わせ先 | URL: refinitiv.com/ja/ask
電話: 03-6743-6515

Refinitiv Lipper Global Fund Flows 2020

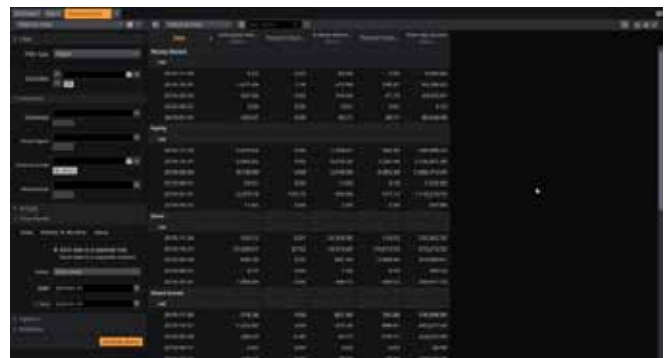
ダッシュボード



複数のデータ・ビジュアル



レポートの作成



詳細なフィルター

